

# GUINDASTES ARTICULADOS HIDRÁULICOS

GRÚAS ARTICULADAS HIDRÁULICAS | KNUCLE BOOM HYDRAULIC CRANES

**MADAL PALFINGER**



**MADAL PALFINGER**

Rua Flávio F. Bellini, 350, Bairro Salgado Filho, Cx. Postal 366, CEP 95098-170  
Fone (54) 3026-7000, Fax (54) 3026-7001, Caxias do Sul RS  
E-mail: vendas@madalpalfinger.com

Em São Paulo: Rua Werner Von Siemens, 111, Bairro Lapa de Baixo, Cep 05069-010  
Fone / Fax: 11 3617 3300, São Paulo - São Paulo - SP  
E-mail: madalpalfinger.sp@madalpalfinger.com

A Madal Palfinger se reserva o direito de alterar e introduzir melhoramentos em seus projetos, a qualquer tempo, ou mesmo descontinuarlos independente de aviso prévio ou comunicação.  
Madal Palfinger se reserva el derecho de alterar ointroducir mejoras en sus proyectos, a cualquier tiempo, o también descontinuarlos independiente de aviso previo o comunicacón.  
Madal Palfinger reserves itself the right of changing or improving its products at anytime and even interrupting production without previous notice. 05/08

[www.madalpalfinger.com](http://www.madalpalfinger.com)

MD 43607



DADOS TÉCNICOS

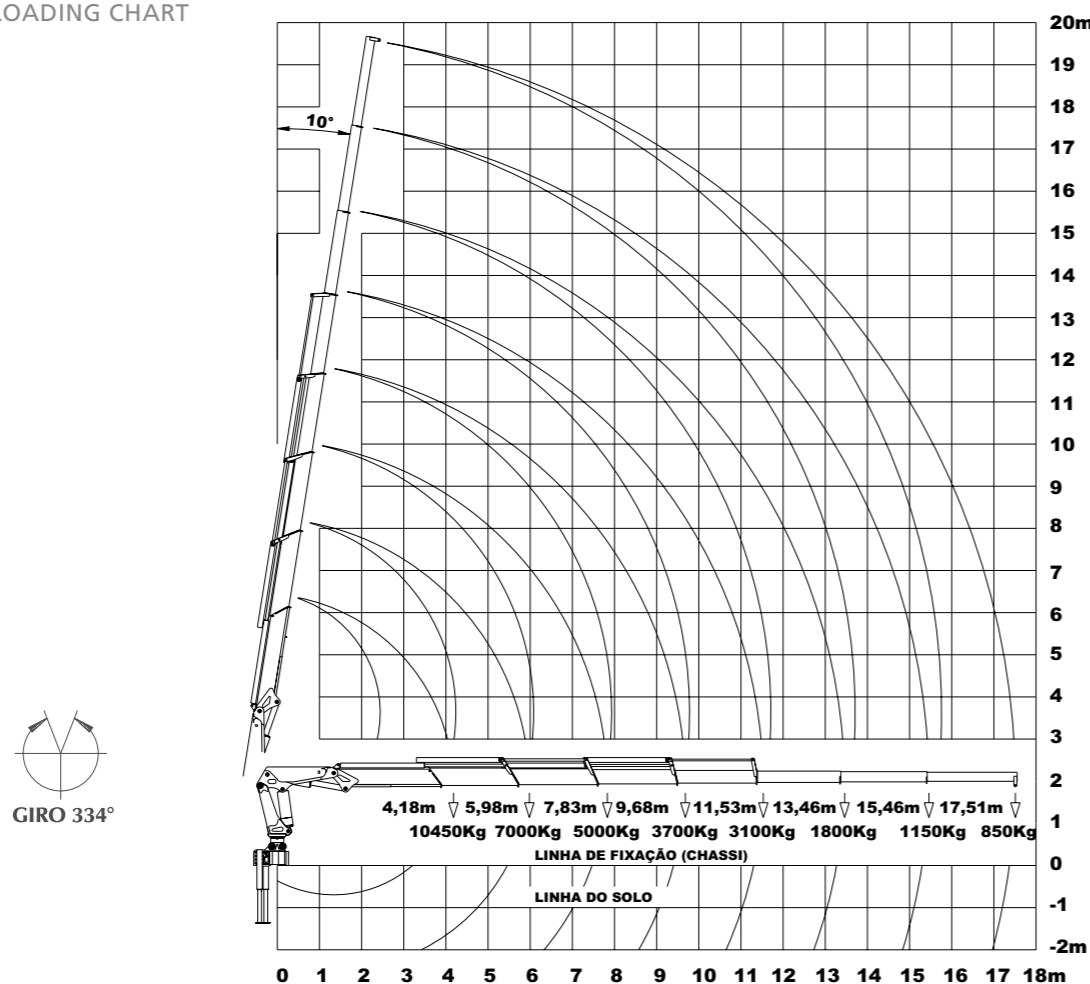
LANÇAMENTO / LANZAMIENTO / LAUNCHING

DATOS TÉCNICOS | TECHNICAL DATA

Momento de carga útil   Momento de carga útil   Loading moment .....	43600kgm
Alcance máximo vertical do solo   Alcance máximo vertical del suelo   Vertical maximum reach from groun level.....	20500mm
Alcance máximo horizontal   Alcance máximo horizontal   Horizontal maximum reach.....	17510mm
Alcance máximo horizontal hidráulico   Alcance horizontal hidráulico máximo   Hydraulic horizontal maximum reach .....	11530mm
Ângulo de giro   Ángulo de giro   Turning angle .....	334°
Peso aproximado equipamento standard   Peso aproximado equipo standard   Std equipment weight approximated.....	3940kg
Peso aproximado do sobrechassi   Peso del sobrechasis aproximado   Overchassis weight approximated.....	1450kg
Espaço ocupado atrás da cabina   Espacio ocupado a trás de la cabina   Occupied space behind cabin.....	1250mm
Capacidade máxima a 4180mm   Capacidad máxima a 4180mm   Maximum capacity at 4180mm.....	10450kg
Capacidade máxima alcance máximo   Capacidad máxima alcance máximo   Maximum capacity maximum reach .....	850kg
Capacidade reservatório hidráulico   Capacidad reservatório hidráulico   Hydraulic reservatory capacity .....	120lt
Pressão de trabalho   Presión de trabajo   Work pressure .....	250kg/cm <sup>2</sup>
Torque de giro   Torque de giro   Turning torque.....	5700kgm
Vazão nominal da bomba   Caudal nominal de la bomba   Pump nominal outflow .....	50lt/min
Sapatas estendidas centro a centro dianteira   Zapatas extendidas delantera   Extended outriggers frontside .....	5670mm
Sapatas estendidas centro a centro traseira   Zapatas extendidas trasera   Extended outriggers backside.....	3700mm
Ângulo máximo de inclinação da lança   Ángulo máximo de inclinación lanza   Maximum tilting angle .....	80°
Número de lanças acionadas hidraulicamente   Número de lanzas hidráulicas   Hydraulic booms .....	04
Número de lanças acionadas mecanicamente   Número de lanzas mecánicas   Mechanical booms .....	03
Número sapatas estabilizadoras   Número de zapatas estabilizadoras   Stabilizer outriggers.....	04
Montagem em veículo com PBT mínima de 18,0 ton   Montaje sobre camiones con peso bruto total mínimo de 18,0 ton   Assembly on trucks with GVW minimum of 18,0 ton	

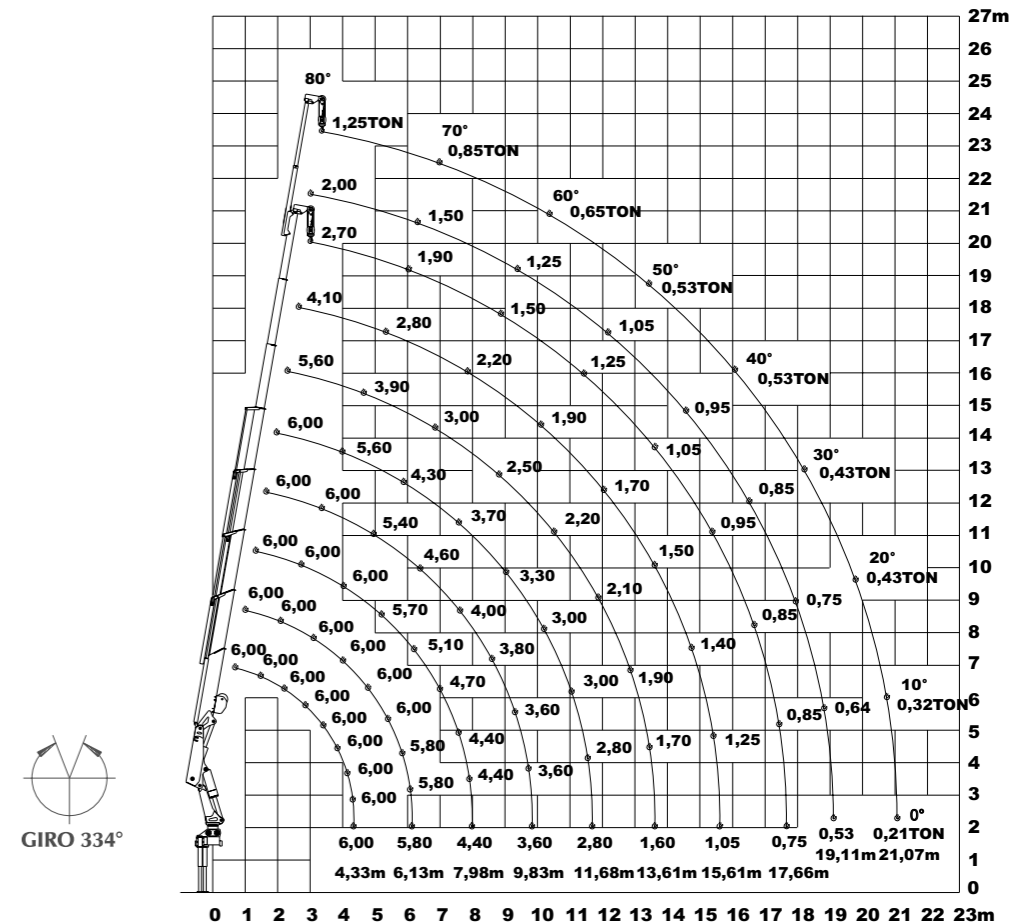
MD 43607 GRÁFICO DE CARGA

GRÁFICO DE CARGA | LOADING CHART



MD 43607 COM GUINCHO DE CABO ATÉ 6 TON + JIB

CON GUINCHE DE CABLE HASTA 6 TON + JIB | WITH CABLE WINCH UP TO 6 TON + JIB



MD 43607 COM CESTO DE INSPEÇÃO

CON CESTO DE INSPECCIÓN | WITH INSPECTION BASKET

