

**PK 42502 EHPLS**

# **MAIS EFICIÊNCIA E SEGURANÇA DEVIDO AOS SISTEMAS PALTRONIC 50 E HPLS (TURBO)**

**LIFETIME EXCELLENCE**



# FORÇA E AGILIDADE DURANTE TODAS AS MOVIMENTAÇÕES

## 6 Benefícios



### Controle remoto

Melhor visualização da carga e segurança

Permite que o operador se desloque para o ponto de melhor visualização da movimentação da carga, além disso, afasta-o da zona de perigo.



### Fly-Jib

Precisão e conforto na operação

Funciona como uma extensão articulada do guindaste, permitindo as movimentações de cargas em locais de difícil acesso onde guindastes comuns não alcançam.



### Sistema regenerativo

Agilidade e redução no tempo de operação

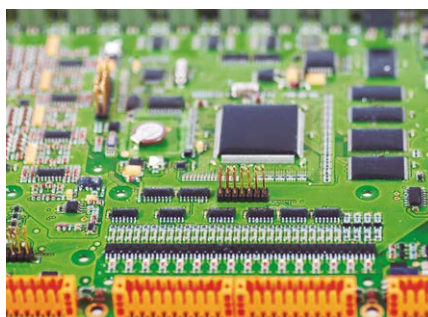
O sistema regenerativo acelera a velocidade de abertura de lanças em até 30% mais do que um guindaste convencional. O resultado é um equipamento mais ágil e redução no tempo de operação.



### Proteção contra sobrecarga

Segurança e prevenção contra quebras

Este sistema não permite que a capacidade máxima de carga do guindaste seja ultrapassada. Isto garante segurança durante a operação e prevenção de quebras estruturais.



### Paltronic 50

Perfeito monitoramento das funções

Através de modernos sistemas eletrônicos o Paltronic 50 oferece segurança e conforto para o operador. Realiza o monitoramento das funções do equipamento e facilitando o diagnóstico quando necessário.



### Benefícios de série

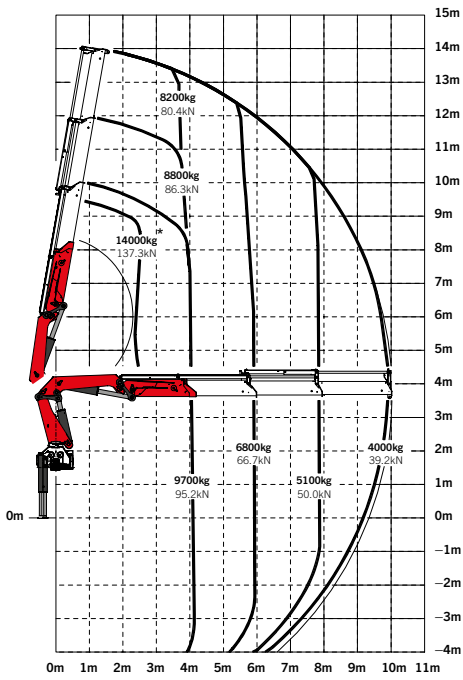
Praticidade e ganhos técnicos

Controle Remoto, E-HPLS (turbo eletrônico), trocador de calor, Paltronic 50, parada de emergência, horímetro e indicador de percentual da capacidade utilizada.

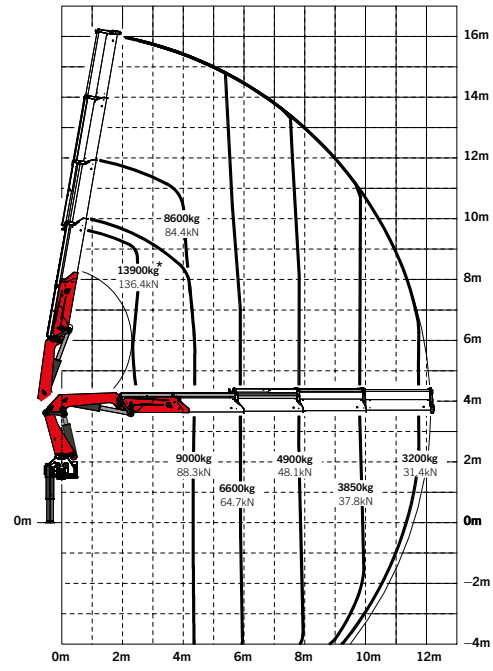
# PERFORMANCE

Tecnologia e alta performance.

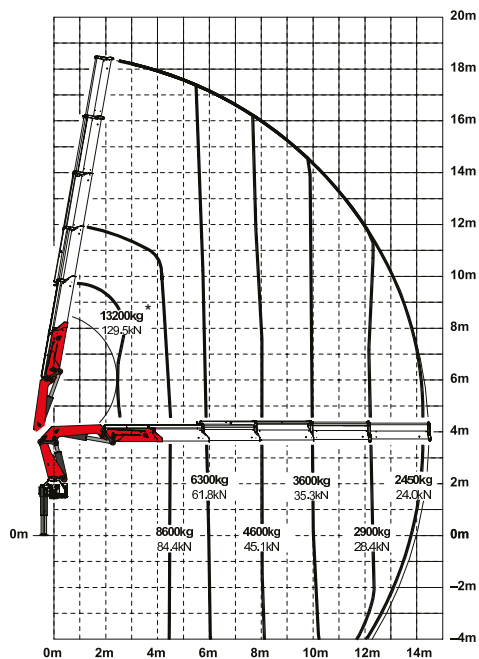
**B**



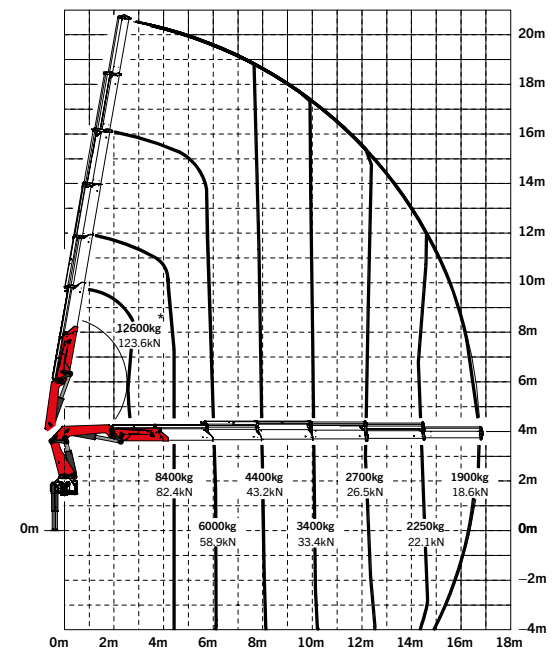
**C**



**D**



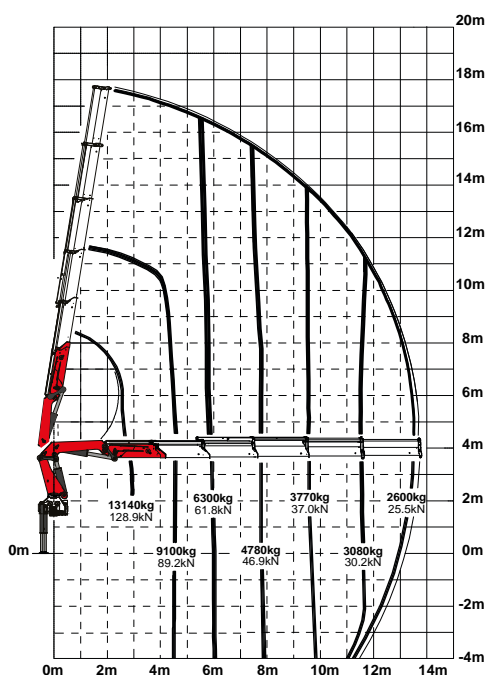
**E**



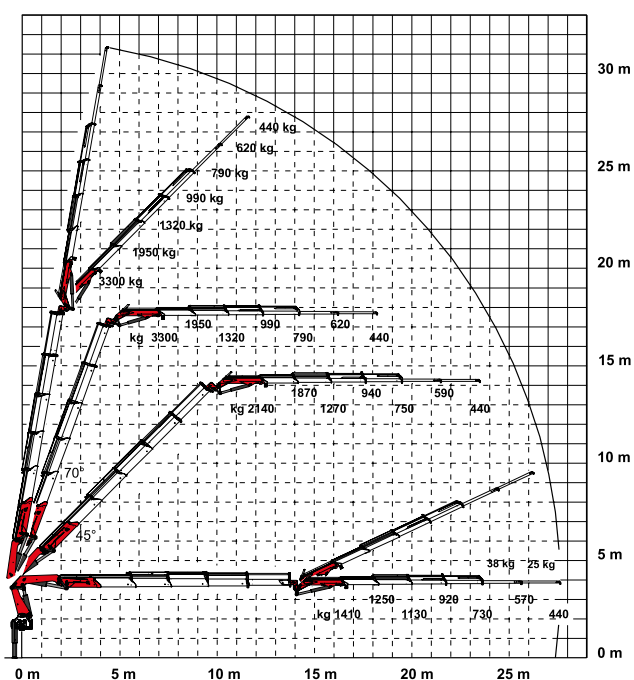


# APLICAÇÕES COM FLY JIB

D



D PJ080 CV2



## Especificações técnicas

NBR 14768 | EN 12999

Momento máximo de elevação	42,3 tm
Capacidade máxima de elevação*	14340 kg
Alcance máximo hidráulico horizontal	16,8 m
Alcance máximo manual horizontal	23,1 m
Alcance máximo vertical (sem fly jib)	26,9 m
Ângulo de giro	400°
Torque de giro	5,0 tm
Abertura das sapatas (R3X)	6,6 m
Espaço para montagem	1,21 m
Largura em posição de transporte	2,5 m
Pressão máxima de trabalho	330 bar
Vazão recomendada da bomba	de 80 a 100 l/min
Peso (std.)	3980 kg

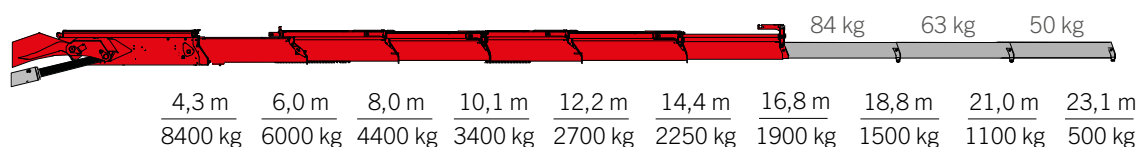
\*Capacidade nominal teórica



# DIMENSÕES PERFEITAS

## ALCANÇES MANUAIS

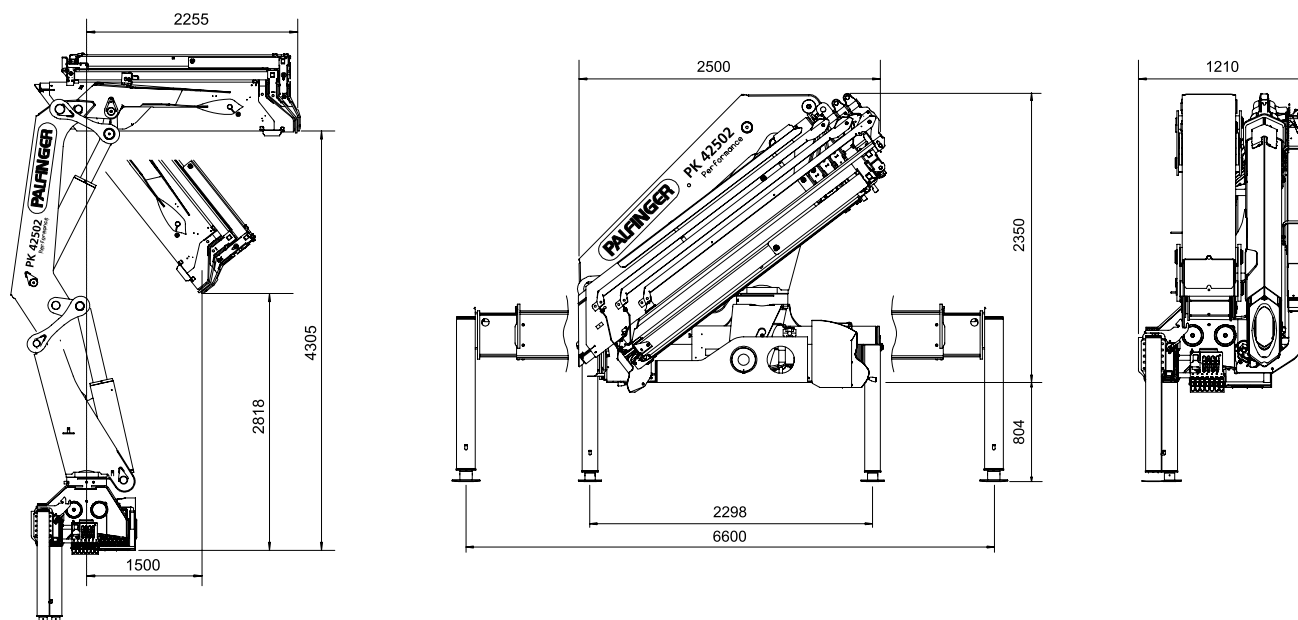
E - V1, V2, V3



Lanças manuais	Alcance Horizontal	Alcance Vertical	Peso da Lança**	Capacidade de Carga
V1E	18,8 m	22,5 m	84 kg	1500 kg
V2E	21,0 m	24,7 m	63 kg	1100 kg
V3E	23,1 m	26,9 m	50 kg	500 kg

\*\*Quando o guindaste for equipado com lanças manuais, as capacidades de carga mostradas nos gráficos devem ser reduzidas pelo peso das lanças.

## DIMENSÕES (mm)







Os equipamentos apresentados neste folheto nem sempre correspondem à versão Standard. A empresa se reserva o direito de alterar e introduzir melhoramentos em seus projetos, a qualquer tempo, ou mesmo descontinuar-los independentemente de aviso prévio ou comunicação. Para sua montagem, deverão ser obedecidas as normas e regulamentos específicos do CONTRAN e do fabricante do caminhão. Imagens meramente ilustrativas.

MADAL PALFINGER S/A - Rua Flávio Francisco Bellini, 350, Bairro Salgado Filho, CEP 95098-170  
Fone (54) 3026.7000 | Caxias do Sul - RS - Brasil - E-mail: vendas@palfinger.com  
SAC - Serviço de Atendimento ao Cliente: 0800 51 2366