



Linha PK

PK 8.501 SLD

[< Voltar](#)[Principal](#) > [Produtos](#) > [Guindastes Articulados](#) > [Modelos](#) > PK 8.501 SLD

GUINDASTES ARTICULADOS

PK 8.501 SLD

- 5% mais capacidade de carga que seu predecessor PKK 8500
- Disponível até 4 lanças hidráulicas e 2 manuais (versão CV2) - um grande alcance hidráulico para um guindaste de 8 tm
- Mais versatilidade para trabalhos em altura devido ao Single Link
- Máxima confiabilidade devido ao PALTRONIC

[↓ Dados Técnicos](#)

DISPONIBILIDADE:

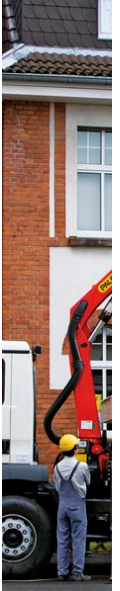
- **SLD 1** - versão básica sem bloqueio contra sobrecarga
- **SLD 3** - de série com Paltronic 40

Privacidade - Termos

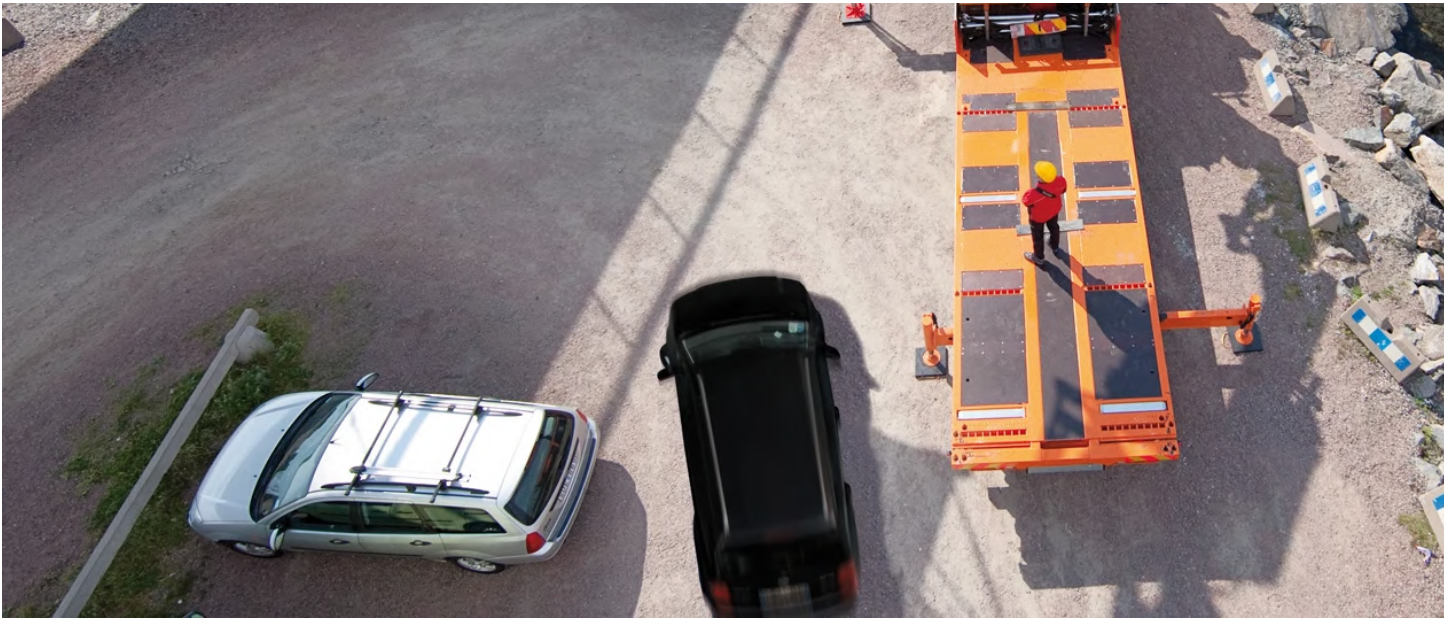


PERFEIÇÃO EM AÇÃO

IMAGENS E VÍDEOS



Privacidade - Termos



HPSC

O HPSC (High Performance Stability Control) é um revolucionário sistema que limita a capacidade de carga de acordo com a estabilidade oferecida pelo conjunto caminhão-guindaste. Agora é possível operar cargas com total segurança em espaços limitados e com restrições para abertura dos braços de sapatas.



01

LINHA PK

CARACTERÍSTICAS DO PRODUTO



HPSC: MONITORAMENTO SIMULTÂNEO DE ESTABILIDADE E CAPACIDADE DE CARGA

OPERAÇÃO SEGURA EM ESPAÇOS CONFINADOS



Revolucionário sistema que limita a capacidade de carga de acordo com a estabilidade oferecida pelo conjunto caminhão guindaste. Agora é possível operar cargas com total segurança em espaços limitados e com restrições para abertura dos braços de sapatas.

Trabalhos ficarão mais fáceis de ser realizados em vias onde o tráfego intenso de veículos não pode ser interrompido, como numa manutenção de rede para troca de poste. Logo, os braços de sapata podem ser parcialmente abertos para o lado da via, conseqüentemente a movimentação de carga fica limitada na área onde não houver estabilidade suficiente, proporcionando proteção contra tombamento.

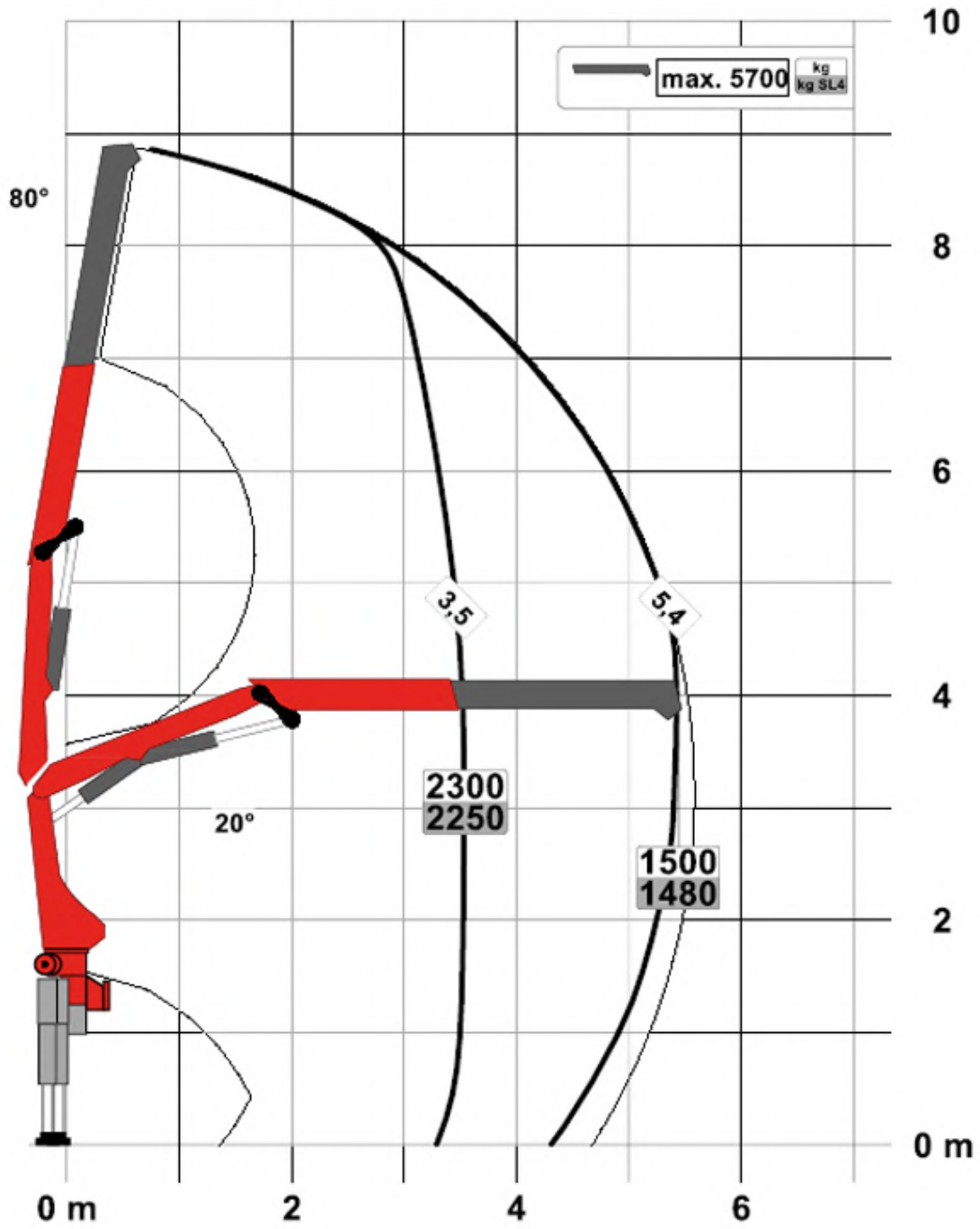
*opcional

DADOS TÉCNICOS

GRÁFICO DE CARGA



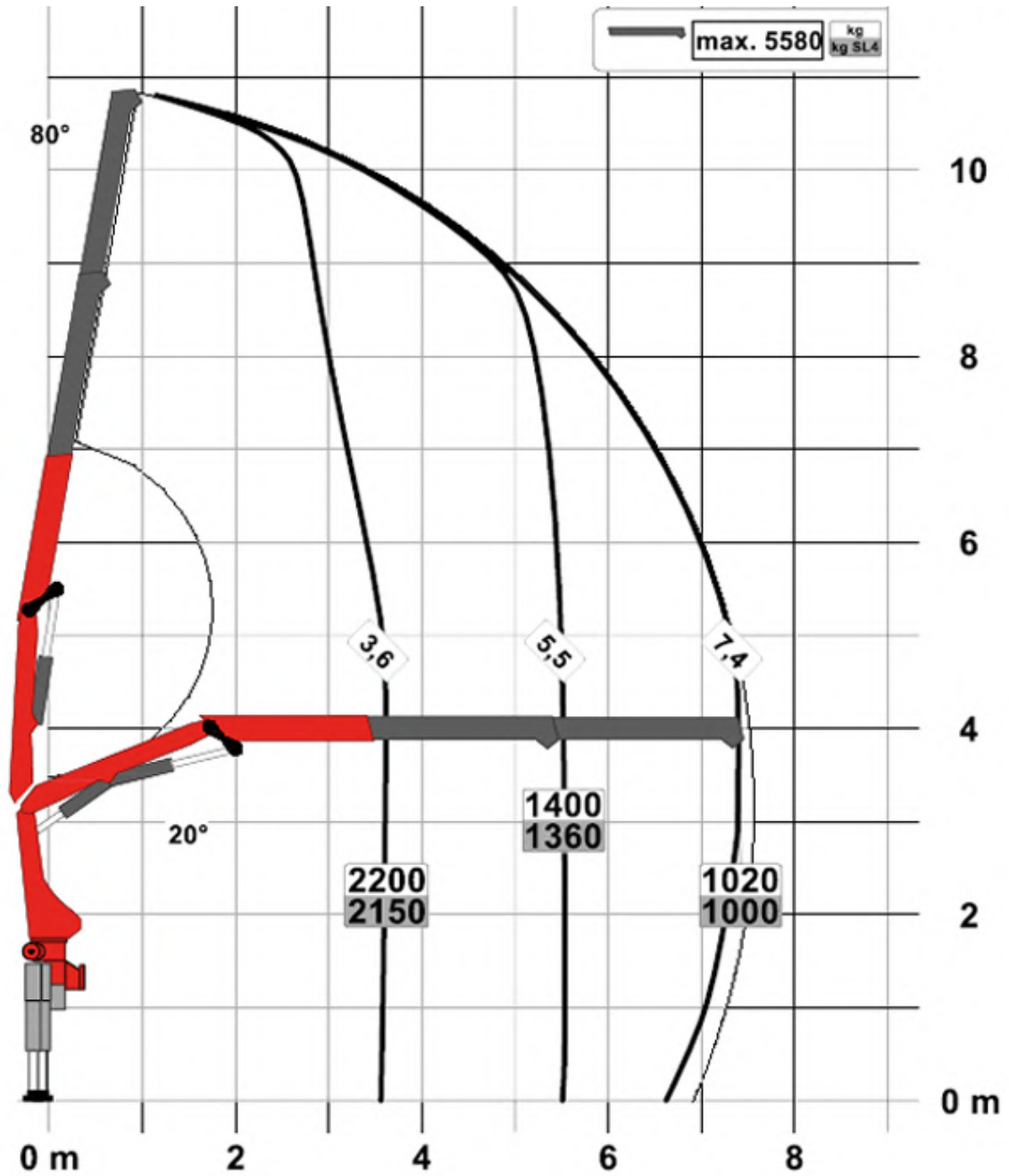
STD



A

Privacidade - Termos



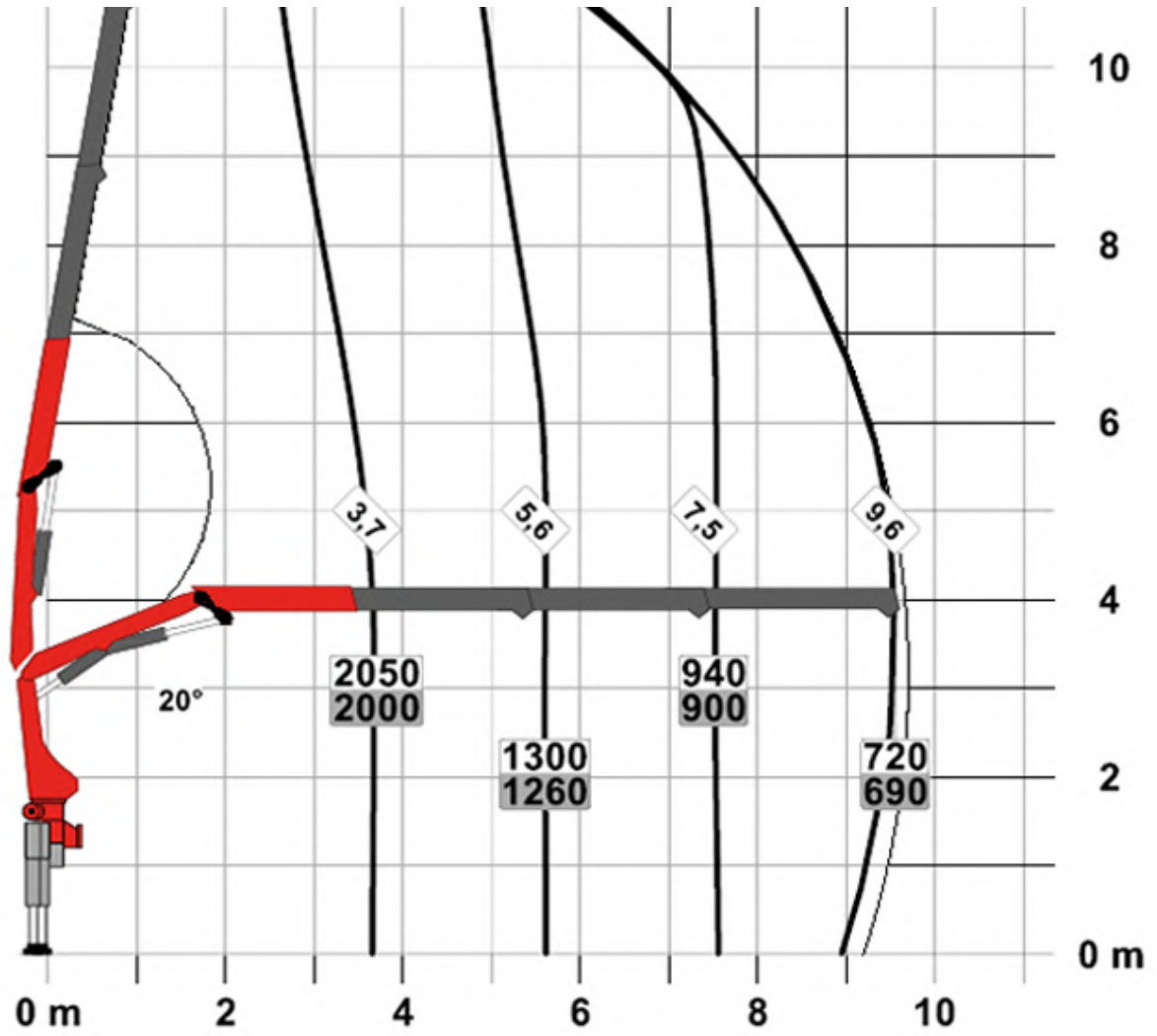


B

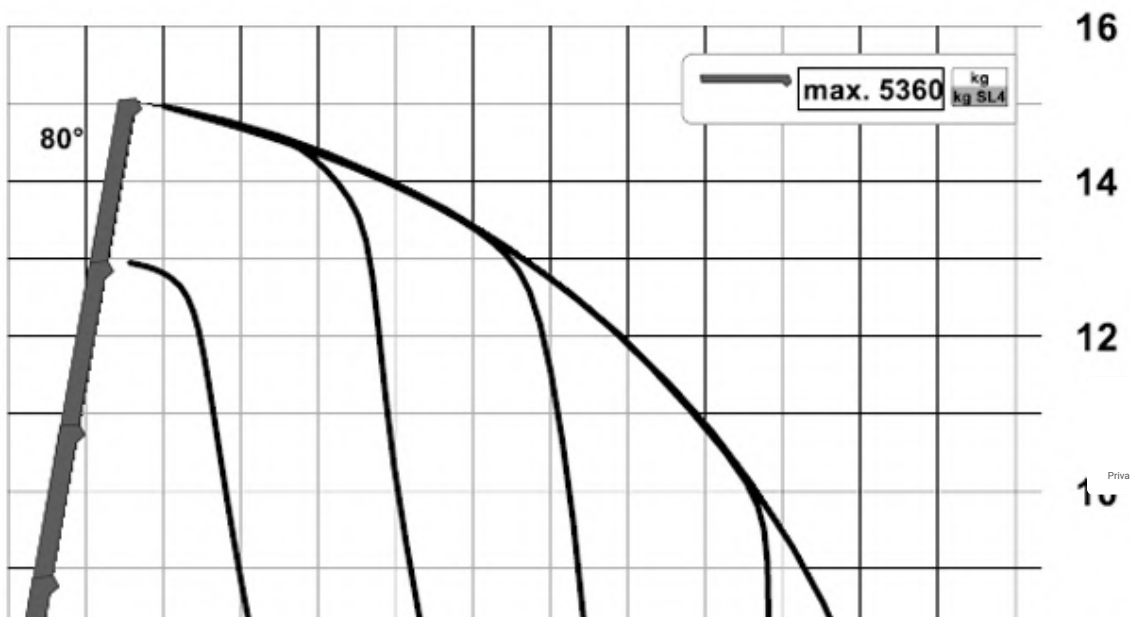


Privacidade - Termos



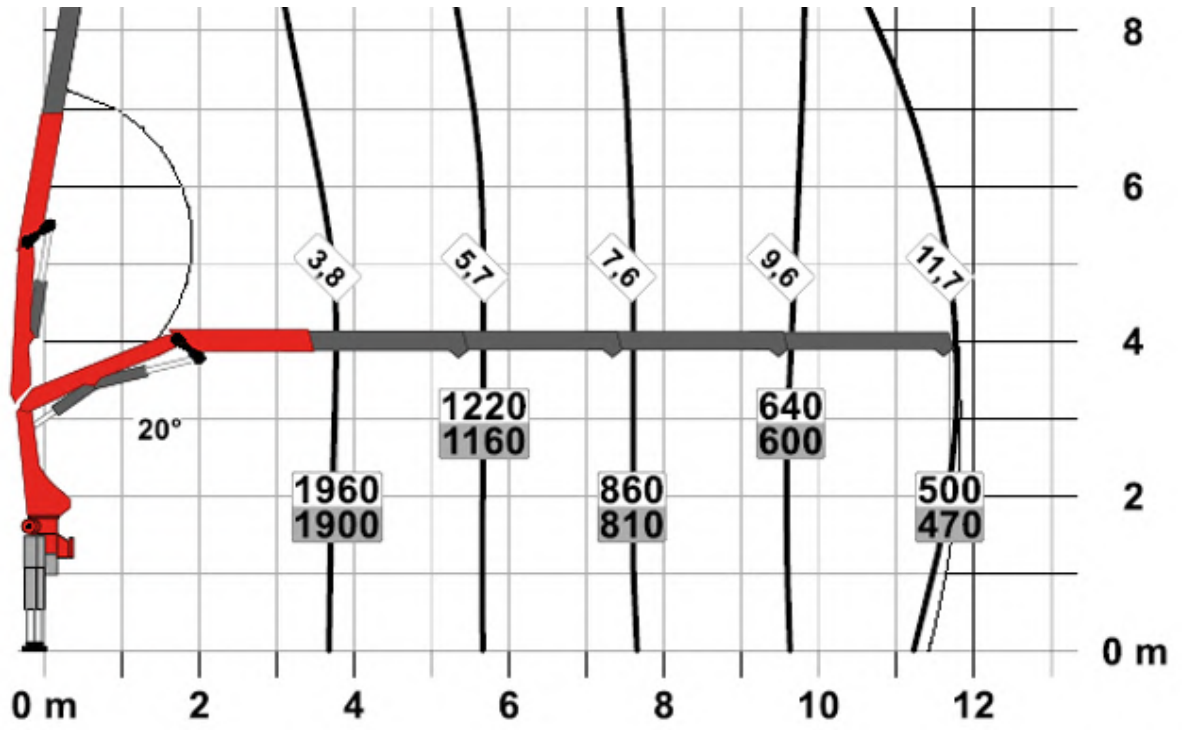


C

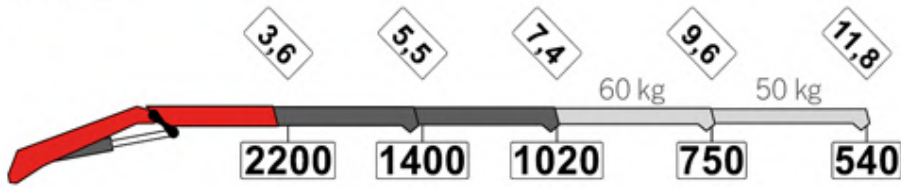


Privacidade - Termos

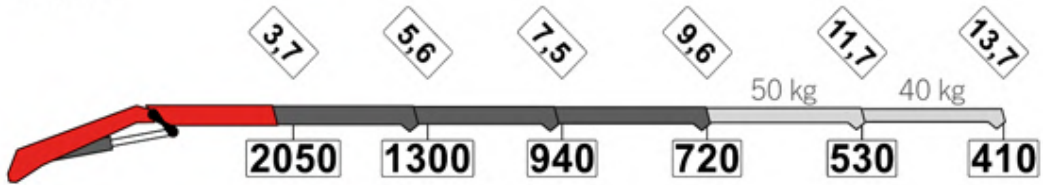




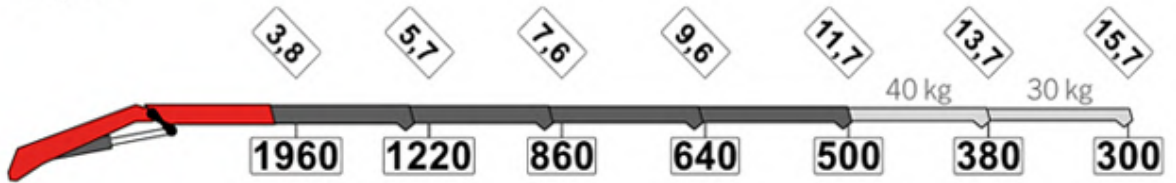
A - V1, V2



B - V1, V2



C - V1, V2



Privacidade - Termos



Lancas Alcance Alcance Peso da Capacidade

| Manuais | Horizontal | Vertical | Lança** | de Carga |
|----------------|-------------------|-----------------|----------------|-----------------|
| V1A | 9,6 m | 12,9 m | 60 kg | 750 kg |
| V2A | 11,8 m | 15,1 m | 50 kg | 540 kg |
| V1B | 11,7 m | 15,1 m | 50 kg | 530 kg |
| V2B | 13,7 m | 17,0 m | 40 kg | 410 kg |
| V1C | 13,7 m | 17,0 m | 40 kg | 380 kg |
| V2C | 15,7 m | 18,9 m | 30 kg | 300 kg |

**Quando o guindaste for equipado com lanças manuais, as capacidades de carga mostradas nos gráficos devem ser reduzidas pelo peso das lanças.

GRUPO PALFINGER

PALDESK

© 2022 PALFINGER AG

[Política de privacidade](#)

[Código De Conduta](#)

[Integridade](#)

[Vulnerability Disclosure Policy](#)

